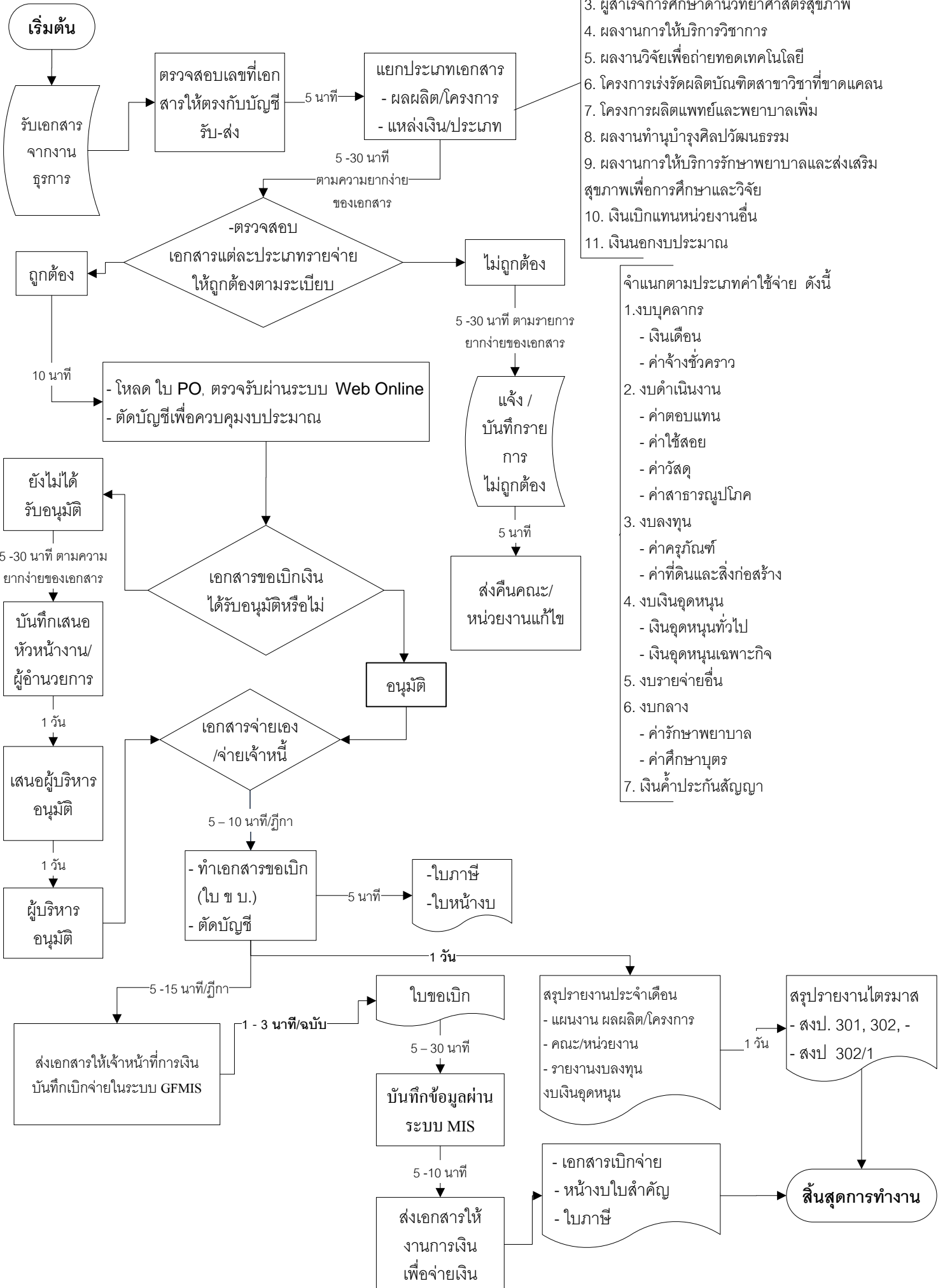


ภาระงานงบประมาณกองคลัง ขั้นตอนการจัดทำและตรวจเอกสารเบิกเงินงบประมาณ

แหล่งเงินแยกตามผลผลิต/โครงการ ดังนี้

1. ผู้สำเร็จการศึกษาด้านวิทยาศาสตร์และเทคโนโลยี
2. ผู้สำเร็จการศึกษาด้านสังคมศาสตร์
3. ผู้สำเร็จการศึกษาด้านวิทยาศาสตร์สุขภาพ
4. ผลงานการให้บริการวิชาการ
5. ผลงานวิจัยเพื่อถ่ายทอดเทคโนโลยี
6. โครงการเร่งรัดผลิตบัณฑิตสาขาวิชาที่ขาดแคลน
7. โครงการผลิตแพทย์และพยาบาลเพิ่ม
8. ผลงานทำนุบำรุงศิลปวัฒนธรรม
9. ผลงานการให้บริการรักษาพยาบาลและส่งเสริมสุขภาพเพื่อการศึกษาและวิจัย
10. เงินเบิกแทนหน่วยงานอื่น
11. เงินนอกงบประมาณ



จำแนกตามประเภทค่าใช้จ่าย ดังนี้

1. งบบุคลากร
 - เงินเดือน
 - ค่าจ้างชั่วคราว
2. งบดำเนินงาน
 - ค่าตอบแทน
 - ค่าใช้สอย
 - ค่าวัสดุ
 - ค่าสาธารณูปโภค
3. งบลงทุน
 - ค่าครุภัณฑ์
 - ค่าที่ดินและสิ่งก่อสร้าง
4. งบเงินอุดหนุน
 - เงินอุดหนุนทั่วไป
 - เงินอุดหนุนเฉพาะกิจ
5. งบรายจ่ายอื่น
6. งบกลาง
 - ค่ารักษาพยาบาล
 - ค่าศึกษาบุตร
7. เงินค้ำประกันสัญญา